

Sehr geehrter Kunde,

bitte füllen Sie die nachfolgenden Fragen aus, damit wir evaluieren können welche Aufrüstungen für Sie notwendig und empfehlenswert sind. Gerne können Sie uns bei Fragen kontaktieren. Vielen Dank!

Bitte geben Sie die Seriennummer Ihres Systems an:

1. Besitzt ihr MTS 300 eine Schublade für die Tastatur?



ja



nein

2. Wie breit ist ihr System?



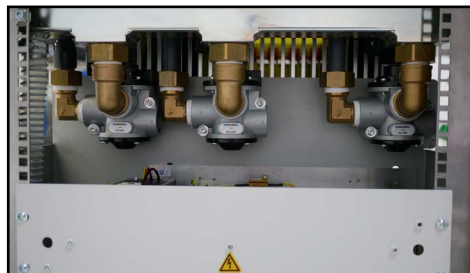
80 cm

90 cm

3. Was für eine Vakuumverteilung haben Sie?

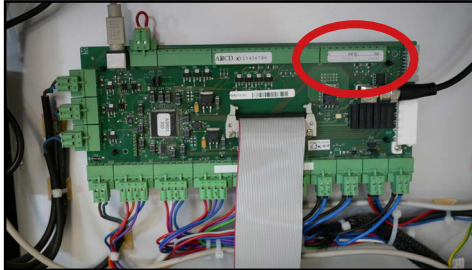


Wellschlauch



Vakuumbalken

4. Was für eine Vakuumsteuerung haben Sie? (Zu finden hinter der Frontplatte)

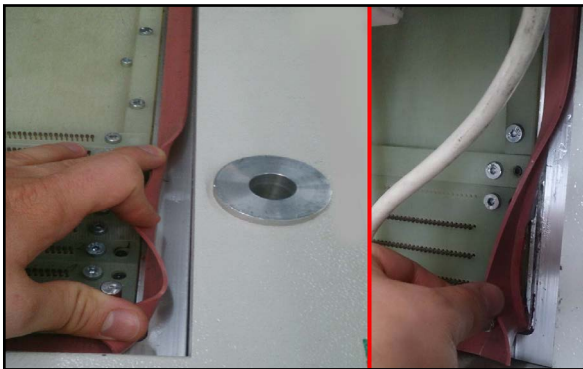


Relaisschaltung

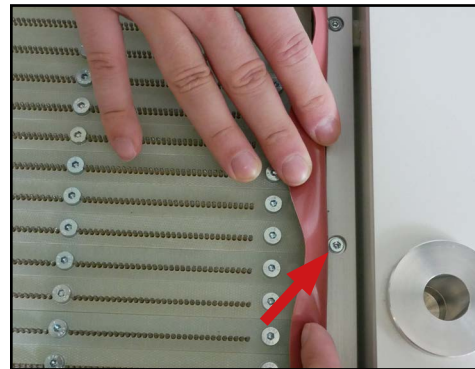
STPL

ASR (im Bild gezeigt)

5. Wie ist die Dichtlippe angebracht?

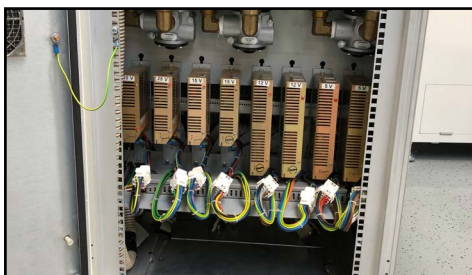


Geklebt



Geklemmt/verschraubt

6. Was für eine Systemversorgung nutzen Sie?



Einzelteile

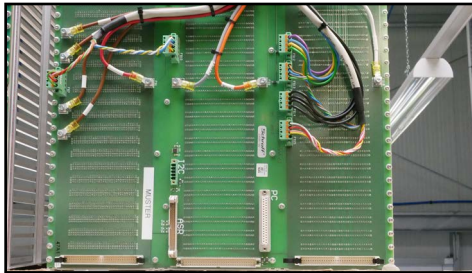


Kombi-Netzteil (Vicor Flat Pack)



Netzteil MP1

7. Was für eine Backplane haben Sie?



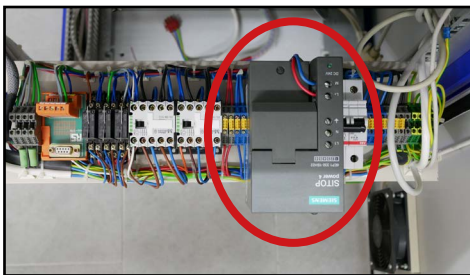
1 teilig



2 teilig

3 teilig

8. Welches Netzteil nutzen Sie in Ihrer Distribution Einheit?



TDK

Siemens

Andere

9. Ist ein Netzfilter vorhanden?



ja

nein

10. Ist ein 10er Funktionstest Rack vorhanden?



ja

nein

11. Bitte geben Sie die Konfiguration des zum System gehörenden PCs an:

PC - Betriebssystem _____

Interface (SINT 01, 02, 03 oder 4) _____

CITE-Version _____

12. Nutzen Sie einen Selbsttest-Adapter?

ja

nein

13. Besteht in Ihrem System eine Sonderverdrahtung? (Z.B. RS232/CAN)

ja

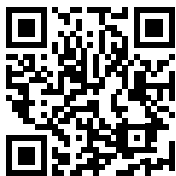
nein

Bitte senden Sie diesen Fragebogen, einen aktuellen Selbsttest ohne Adapter und ein Bild der Draufsicht auf die Schnittstelle an:

service@digitaltest.com

(Wenn Sie Treibersensoren benutzen, verwenden Sie bitte den Selbsttest 8.51.)

Den aktuellen Selbsttest finden Sie immer auf unserem Kundenportal:



<http://documents.digitaltest.de/index.php/Login>