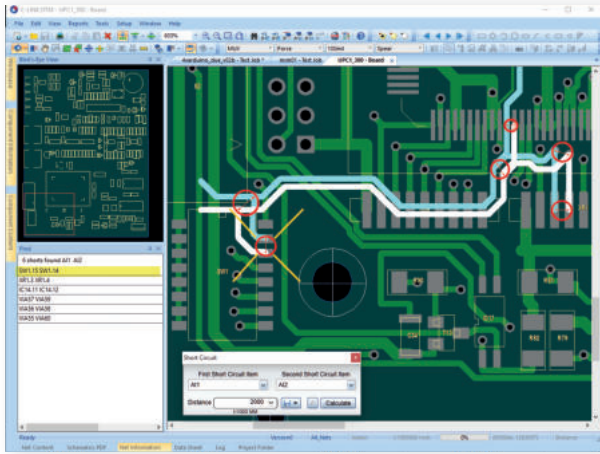


Qualitätsmanagement Software



QMAN

PAPERLESS REPAIR SOFTWARE

- > Schnelle Fehlerdiagnose und Reparatur
- > Ermöglicht Schlussfolgerungen, um Leistung und Qualität zu verbessern
- > Sichtprüfungsstationen mit Checklisten
- > Prozessüberwachung mit automatischer Serienfehlererkennung
- > Intelligente Reparatur-Datenbank
- > Umfangreiche statistische Reports
- > Drill-Down-Funktionen

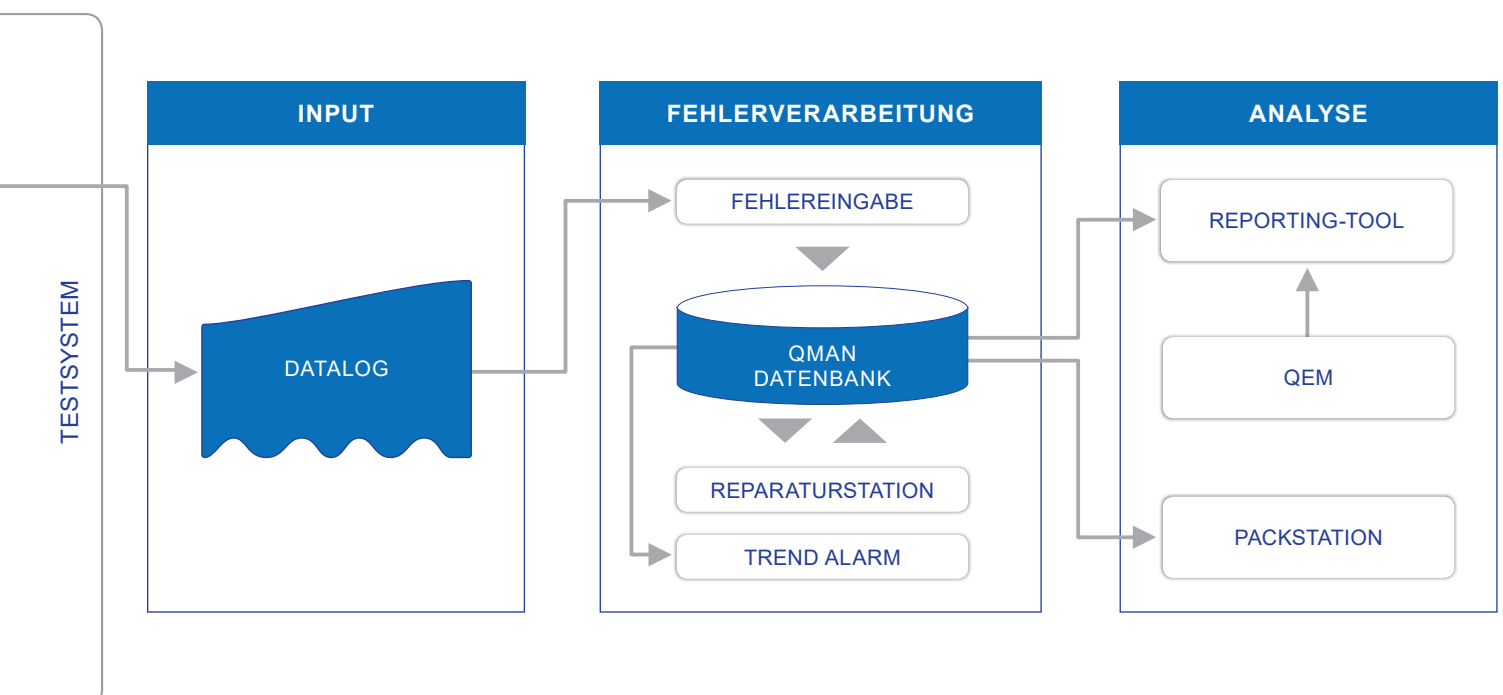
QMAN hilft schneller zu reparieren und den Fertigungsprozess zu beobachten sowie auszuwerten.

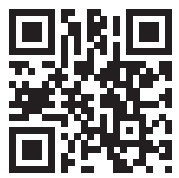
Paperless Repair



QMAN

PAPERLESS REPAIR SOFTWARE



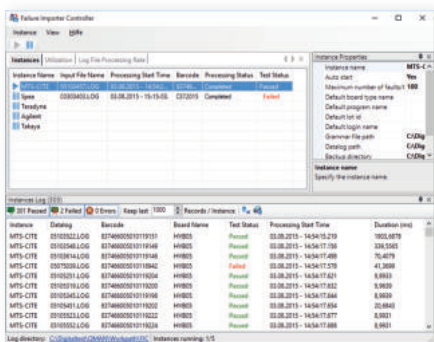


Effizientere Produktionsprozesse und höhere Produktqualität

1

INPUT

QMAN erfasst die Testergebnisse von AOI, Boundary Scan, In-Circuit, Funktions- und Flying-Probe-Systemen sowie von Sichtkontrollplätzen und End-of-Line-Tests.



2

FEHLERVERARBEITUNG

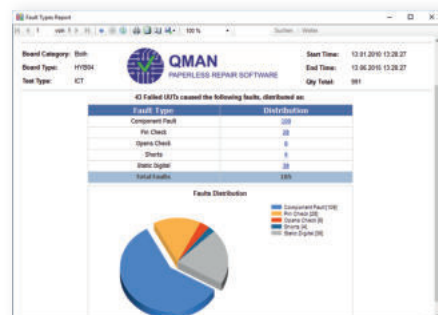
QMAN zeigt Fehler im Layout- und Schaltplan-Viewer automatisch an und ermöglicht so eine schnellere Reparatur. Hierbei unterstützt die intelligente Wissensdatenbank mit Anleitungen zur Fehlerbehebung.



3

ANALYSE

Der Produktionsprozess kann dank umfassender Drill-Down-Berichte optimal analysiert und überwacht werden: Von übergeordneten KPI-Reports wie FPY, DPMO und WIP bis hin zur Historie einer Einzelbaugruppe.



QMAN Module

Fehler Importer

Anbindung an Testprozesse über das Skript. Mit dem zusätzlichen Debugger können Konfigurationen einfach erstellt und angepasst werden.

Reparaturstation

Papierloses Reparieren mit integriertem Fehlerkatalog, Schaltplan- und Layout-Viewer zum Optimieren der Reparaturzeit.

Trendalarm

Zur Überwachung der Produktionsprozesse können benutzerdefinierte Trendalarme konfiguriert werden.

Sichtkontrollplatz

Für Baugruppen können Checklisten mit den notwendigen Sichtprüfungen an zentraler Stelle hinterlegt werden.

Funktionstestplatz

Hier können alle Testsysteme an QMAN angebunden werden, welche keine Datei-Logging Möglichkeit haben.

Verpackungsstationen

Stellt sicher, dass alle vorgesehenen Inspektions- und Testschritte mit dem Ergebnis „Pass“ durchgeführt wurden.

Reportgenerator

Umfangreiche statistische Reports. Drill-Down-Funktionen zur schnellen Analyse von Auffälligkeiten helfen bei der Qualitätsverbesserung.

Das Unternehmen

Seit 1980 ist Digitaltest ein starker Partner der Elektronikindustrie und verfügt über jahrelange Erfahrung in der Entwicklung, Implementierung und Unterstützung automatisierter Testsysteme (ATE) für bestückte Leiterplatten. Das komplette Leistungsspektrum umfasst neben Technik und Hardware auch die notwendige Software zur Automatisierung der Produktion bis hin zur Qualitätsmanagement-Software.

Digitaltest GmbH

Lorenzstr. 3
76297 Stutensee
Telefon +49 7244 9640-0
E-Mail info@digitaltest.com

